

Привод для поворотных окон

side hung sash drive

SHD 54/450-V / SHD 54/450-BSY+



SHD 54/450-BSY+ c / with
FRA 11-BSY+

Описание

- Специально для поворотных створок
- Дымоудаление и вентиляция
- Высокая сила давления и тяги - 500 N
- Микропроцессорное управление двигателем
- Индивидуальное программирование („BSY+“)
- Большой угол открывания - 65°

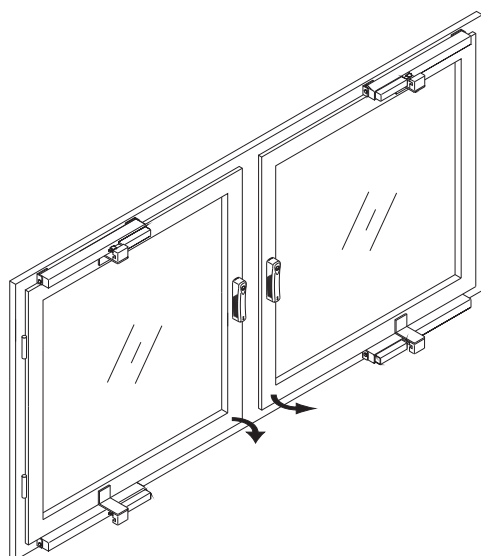
Product Information

- specially designed for side hung sashes
- applicable for smoke and natural ventilation
- high pressure and tensile force, 500 N
- microprocessor-controlled motor electronic
- individual programmable via BSY+
- large opening width, 65°

Характеристики

- Специально для поворотных окон:
 - SHD 54/450-V до 1,2 x 1 м
 - SHD 54/450-BSY+ до 1,2 x 2 м
- Высокая сила давления за счет стабилизации цепи
- Двухкратное исполнение системы „-BSY+“ для широких створок со встроенной электронной системой синхронизации
- Функции и характеристики приводов, а также длина хода программируются индивидуально
- Запирание окна с помощью оконного запорного привода
- Электронное концевое и защитное отключение
- Коммутация проводов в стандартных коробках на объекте
- Окраска в любые цвета по шкале RAL
- Набор кронштейнов входит в комплект поставки
- В программе продукции D+H имеются панели управления дымоудалением и вентиляцией, а также различные опции

Пример применения



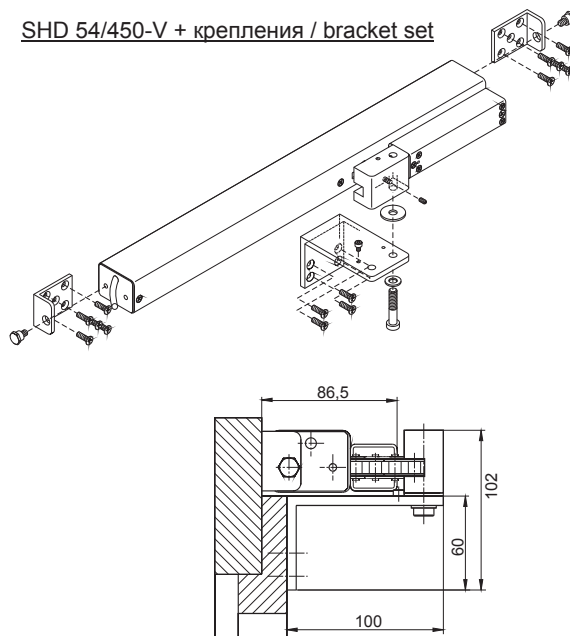
2x SHD 54/450-BSY+
+ 2x FRA 11-BSY+ (оконный запирающий привод / locking bar drive)

Features

- specially for
 - SHD 54/450-V up to 1.2 x 1 m
 - side hung sashes: - SHD 54/450-BSY+ up to 1.2 x 2 m
- high pressure force by special chain stabilization
- double -BSY+ version for wide window wings with integrated synchronous control electronics
- all drive functions, characteristics and stroke length are programmable
- locking of a window by window locking bar drive
- electronic limit stop and overload cutoff
- tandem operation through branch box
- possibility of paint in all RAL-colours
- bracket set included
- smoke, heat vent and ventilation controllers as well as various accessories available in D+H program

Example for Application

SHD 54/450-V + крепления / bracket set



Технические данные

Technical Data

| | |
|---------------------------------|--|
| Питание / power supply | 24 VDC ±15 %, 1 A |
| Сила давления / pressure force | 500 N |
| Сила тяги / tractive force | 500 N |
| Сила закрывания / closing force | ~ 250 N |
| Время откр. / opening time | ~ 12 mm / s |
| Время закр. / closing time | ~ 12 mm / s |
| Класс защиты / ingress prot. | IP 50 |
| Темп. диап. / range of temp. | -5°C ... +75°C |
| Подключение / connection | силикон. кабель / silicone cable 2,5 m |
| Корпус / housing | алюминий / aluminium |

| Тип | № арт. | Ш x В x Г/мм | Вес/кг | Примечание |
|-----------------|-----------|----------------|-----------|---|
| Type | Ord.-No. | W x H x D/mm | Weight/kg | Comment |
| SHD 54/450-V | 23.050.70 | 504 x 40 x 115 | 2,10 | |
| SHD 54/450-BSY+ | 23.050.80 | 504 x 40 x 115 | 4,20 | двухкратное исполнение - BSY+ double-BSY+ version |