

Высокомощный привод high performance drive

DXD 300-BSY+ / DXD 300-K-BSY+



Описание

- Для больших и тяжелых кровельных окон
- Встроенная синхронная электроника управления
- Индивидуальное программирование
- Дымоудаление и вентиляция
- Сила давления до 3000 N
- Большой вылет рейки - до 1200 мм

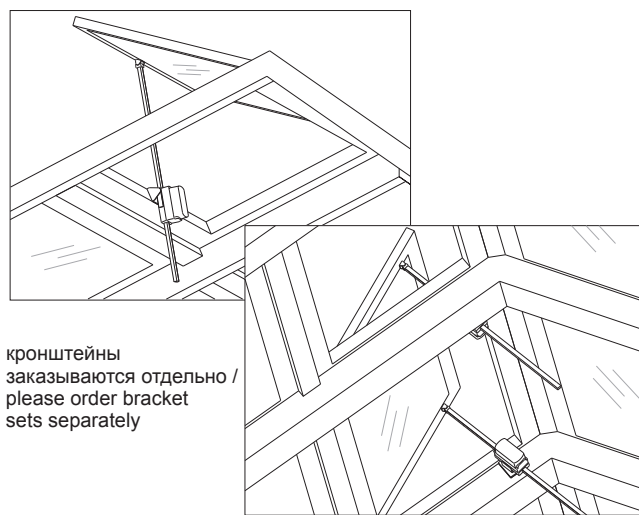
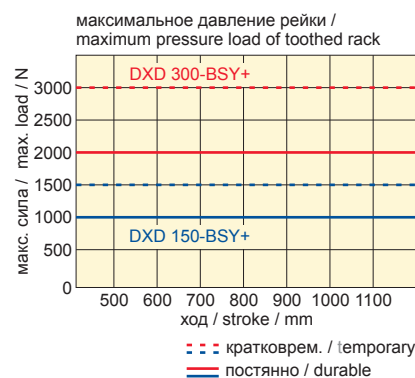
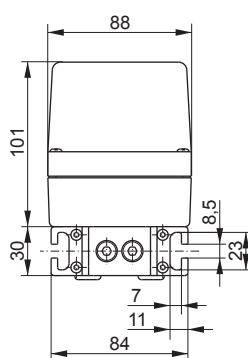
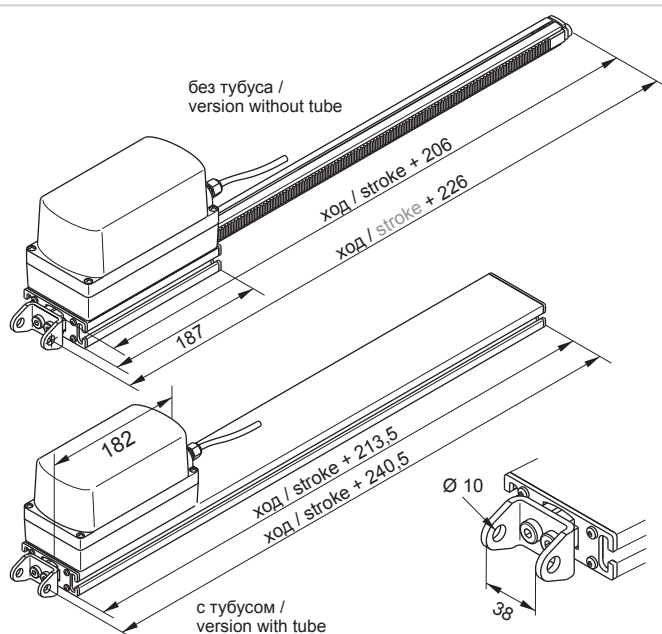
Product Information

- especially for big and heavy roof windows
- integrated synchronous control electronics
- individual programmable
- applicable for smoke and natural ventilation
- force of pressure up to 3000 N
- stroke lengths up to 1200 mm

Характеристики

- Применение для створок дымоудаления, согласно европейским нормам DIN EN 12101-2, а также для естественной вентиляции
- Фасадные окна, кровельные створки, световые купола
- Электронная синхронизация двигателей „BSY+“ с микропроцессорным управлением
- До четырех приводов в одной синхронной группе
- Индивидуальное программирование функций, характеристик и длины хода рейки (программа “SCS”)
- Имеющийся в приводном тубусе паз обеспечивает гибкий монтаж и установку поля открытия
- Термостойкость (30 мин. / 300°C) и проверка на 10.000 циклов открывания / закрывания при номинальной нагрузке
- Функция „Highspeed“ (HS) для ускоренного открывания окна в случае пожара
- Бесшумная работа в режиме вентиляции
- Подведение кабеля сверху или снизу
- Окраска в любые цвета по RAL
- Различные опции, напр. датчик статуса и положения
- Специальные кронштейны для различных систем профилей

Пример применения



Технические данные

Technical Data

Тип привода / Type	DXD 300-BSY+ (HS)	DXD 300-K-BSY+ (HS)
Номинал. напр. / rated voltage	24 VDC ±15 %	230 VAC ±10 %
Номинал. ток / rated current	2,5 A (5,0 A)	
Номинал. мощность / rated power		70 W / 95 VA (140 W / 175 VA)
Сила давления / pressure force	2000 N, 3000 N*	
Сила тяги / tractive force	2000 N	
Сила закрывания / closing force	800 N	
Сила удерж. / locking force	2200 N	
Время откр. / opening time	~ 7,1 mm / s	
Время откр. / opening time (HS)	~ 8 mm / s (~ 17 mm / s) в завис. от нагрузки / load-dependent	
Время закр. / closing time	~ 7,1 mm / s	
Класс защиты / ingress prot.	IP 64	
Темп. диал. / range of temp.	-5°C ... +75°C	
Подключение / connection	силикон. кабель / silicone cable 2,5 m	
Корпус / housing	алюминий, aluminium / поликарбонат polycarbonate	

*кратковрем. нагрузка, напр. для сброса снега или открывание при сильном ветре. / short-time load, e.g. for discarding of snow loads or opening in case of increased wind load

Features

- useable for smoke ventilation, D+H Euro-SHEV according to DIN EN 12101-2 as well as daily natural ventilation
- for façade windows, roof flaps and dome lights
- equipped with microprocessor-controlled motor and synchronous electronic BSY+
- possibility of up to 4 drives in one synchronous group
- all drive functions, characteristics and stroke length are individually programmable via Software SCS
- a sliding groove in the drive tube facilitates flexible mounting and adjustment of swivelling range
- fire resistance (30 min. / 300°C) and 10,000 double strokes with rated load, tested
- smoke ventilation with high-speed function for a fast window opening in case of fire
- extra silent motor running in ventilation mode
- cable entry optional at the top or at the bottom
- possibility of paint in all RAL-colours
- various options available, e.g. position / and status indications
- Mounting-sets coordinated with profile systems available

Example for Application

Тип / Type	№ арт. / Ord.-No.	Ход/мм / Stroke/mm	Вес/кг / Weight/kg	Примечание / Comment
DXD 300/1000-BSY+OT-HS	20.027.20	1000	6,70	24 VDC
DXD 300/1000-K-BSY+OT-HS	20.027.30	1000	6,70	230 VAC

исполнение и вылет рейки - запрашивается на заводе / versions and strokes on request